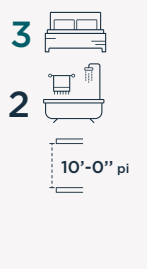
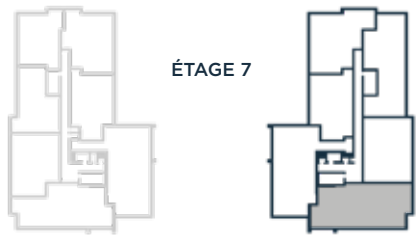
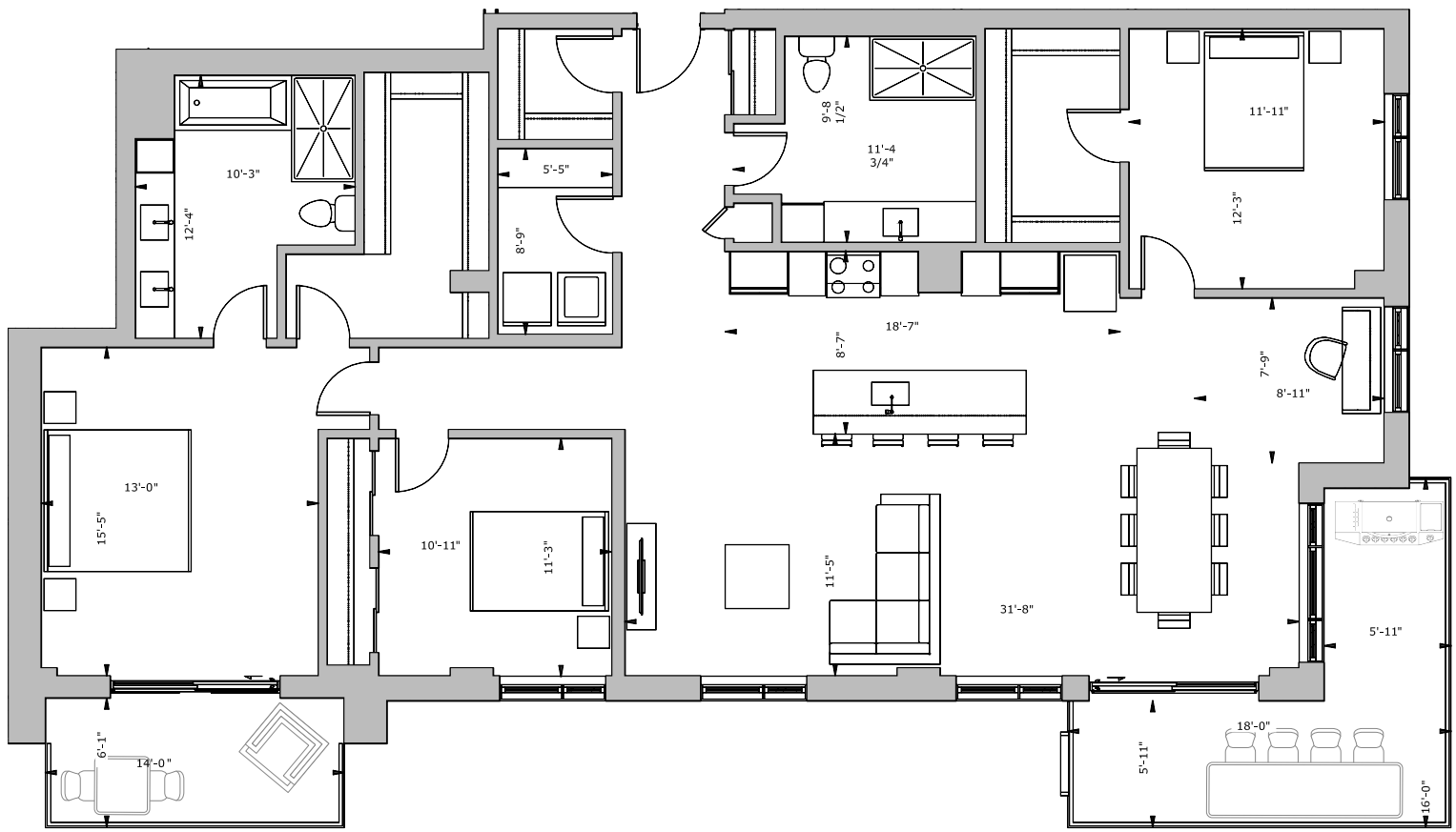




# PHASE C station7



<b>5 1/2</b>	<b>TYPE PH-6</b>
Superficie	<b>1 954 pi<sup>2</sup></b>
Balcon 1	<b>166 pi<sup>2</sup></b>
Balcon 2	<b>85 pi<sup>2</sup></b>
<b>Total</b>	<b>2 205 pi<sup>2</sup></b>



UNITÉ : 713

ÉTAGE : 7



Les superficies indiquées sur les plans sont les superficies brutes des unités. La superficie brute est mesurée à partir de la surface extérieure des murs d'enveloppe du bâtiment jusqu'au centre des murs mitoyens entre les unités et les corridors. Le calcul de la superficie nette ne pourra être fait qu'une fois le bâtiment construit et les cloisons intérieures mises en place. Les superficies indiquées sur les plans peuvent varier substantiellement de la superficie nette calculée par l'arpenteur sur le certificat de localisation. Le mobilier et la décoration sont représentés à titre indicatif seulement.

PLAN EN DATE DE : JANVIER 2022

