

station7

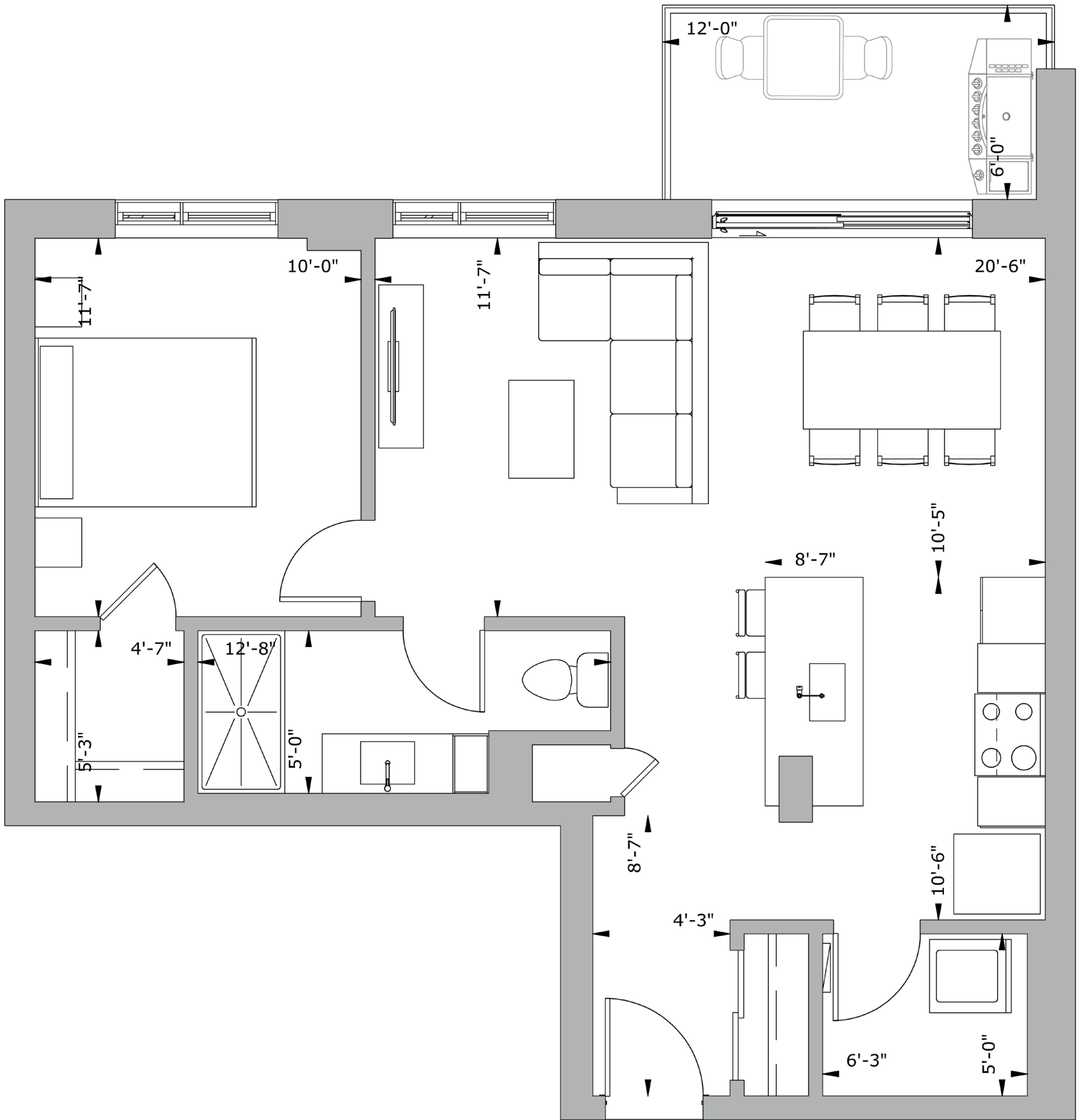
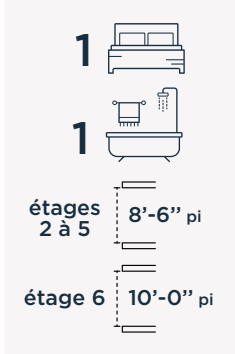
3 1/2

TYPE A4

Superficie 731 pi²

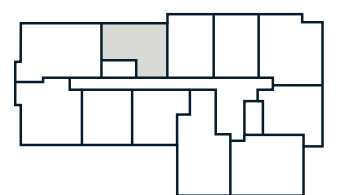
Balcon 70 pi²

Total 801 pi²



UNITÉS : 205 à 605

ÉTAGES : 2 à 6



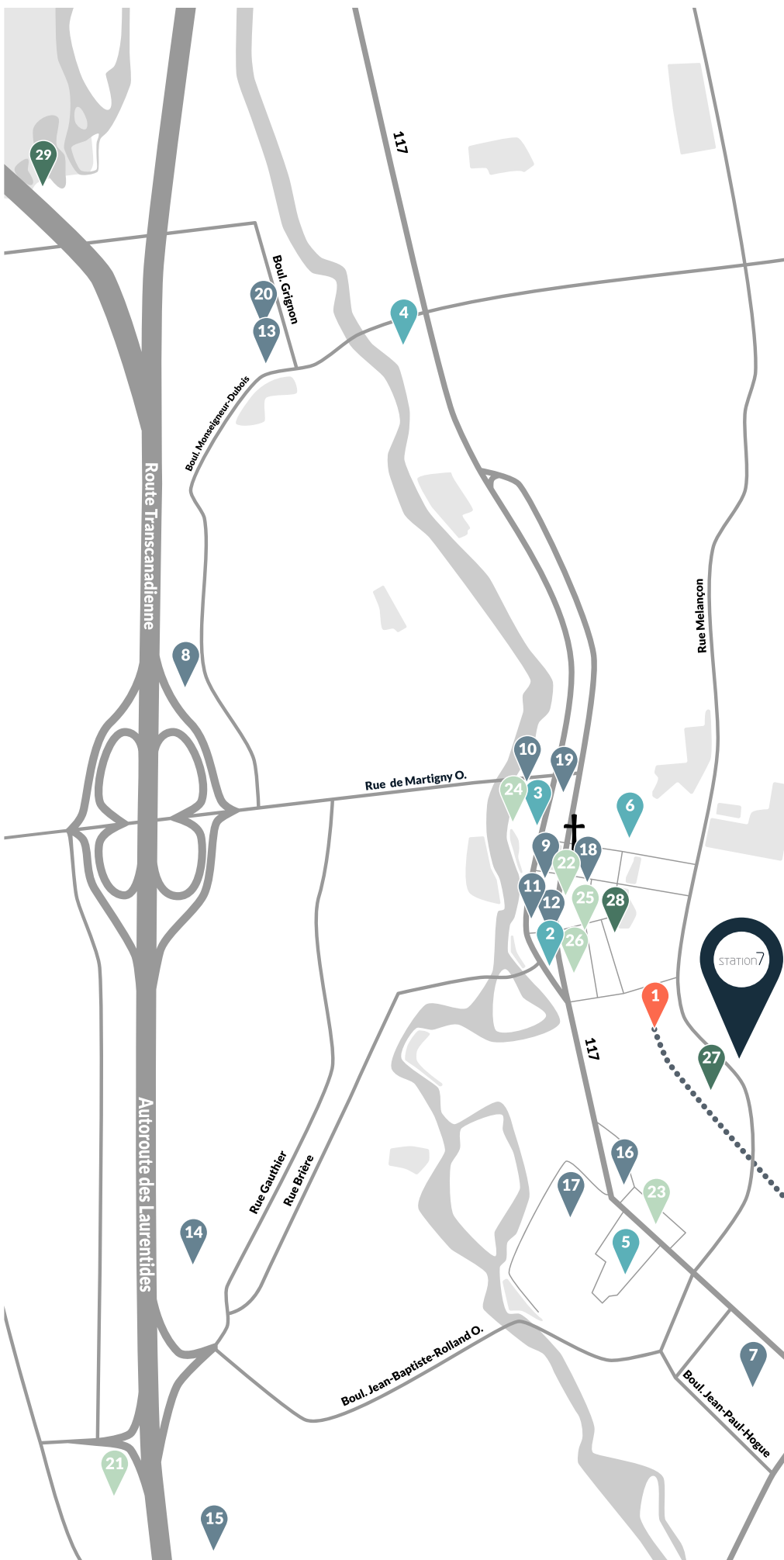
Les superficies indiquées sur les plans sont les superficies brutes des unités. La superficie brute est mesurée à partir de la surface extérieure des murs d'enveloppe du bâtiment jusqu'au centre des murs mitoyens entre les unités et les corridors. Le calcul de la superficie nette ne pourra être fait qu'une fois le bâtiment construit et les cloisons intérieures mises en place. Les superficies indiquées sur les plans peuvent varier substantiellement de la superficie nette calculée par l'arpenteur sur le certificat de localisation. Le mobilier et la décoration sont représentés à titre indicatif seulement.

PLAN EN DATE DE : SEPTEMBRE 2019

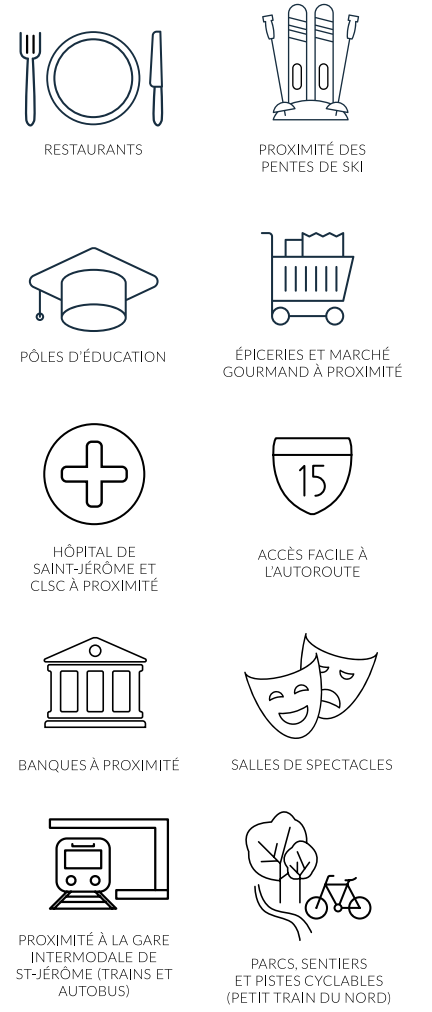
station7.ca



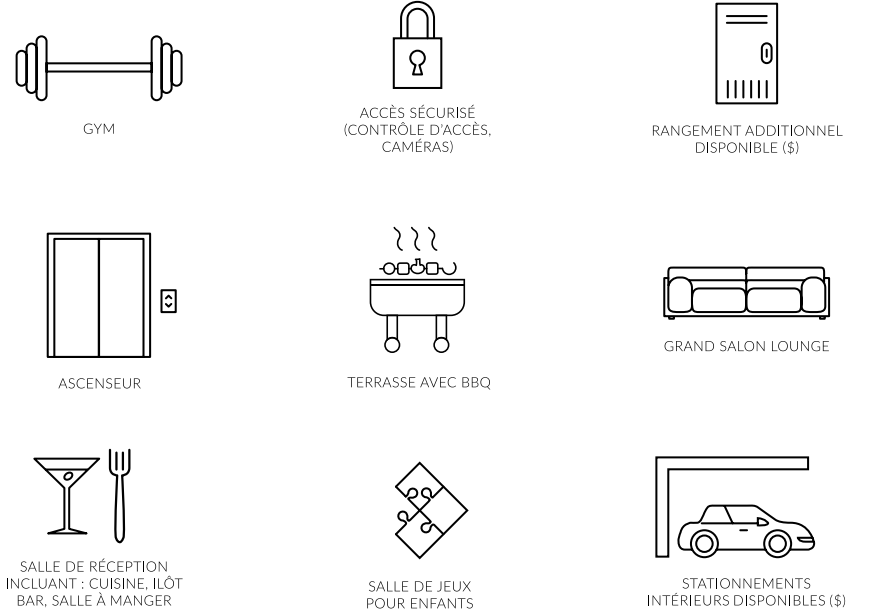
QUARTIER



- 1 Gare intermodale Saint-Jérôme
 - 2 Université du Québec en Outaouais
 - 3 CLSC Arthur-Buies
 - 4 CLSC Lafontaine
 - 5 Hôpital de Saint-Jérôme
 - 6 Cégep de Saint-Jérôme
 - 7 Maxi
 - 8 Métro Plus
 - 9 Caisse Desjardins
 - 10 RBC Banque Royale
 - 11 BMO
 - 12 Banque Nationale
 - 13 Carrefour du Nord
 - 14 Costco
 - 15 Smart centres Saint-Jérôme
 - 16 Jean-Coutu
 - 17 Pharmaprix
 - 18 Uniprix
 - 19 SAQ
 - 20 SAQ Sélection
 - 21 Buffet des Continents
 - 22 Le Cerbère Resto-pub
 - 23 Casa Grecque
 - 24 Pacini
 - 25 Arousse
 - 26 Le Soleo
 - 27 Quartier 50+
 - 28 Théâtre Gilles-Vigneault
 - 29 Parc régional de la Rivière-du-Nord
- † Cathédrale de Saint-Jérôme



PROJET



UNITÉS

